

臺南市政府 函

地址：708201臺南市安平區永華路2段6號
承辦人：黃宇含
電話：06-2991111#1859
電子信箱：yuhan0920@mail.tainan.gov.tw



受文者：臺南市鹽水區文昌國民小學

發文日期：中華民國111年8月24日
發文字號：府客綜字第1111109620號
速別：普通件
密等及解密條件或保密期限：
附件：工作坊課程表 (1109620A00_ATTCH2.pdf)

主旨：謹訂於本(111)年10月26日(星期三)至28日(星期五)辦理
「111年度臺南市族群主流化培力工作坊」，請鼓勵貴屬
人員踴躍參訓，請查照。

說明：

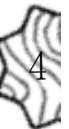
一、為增進本府及所屬單位人員族群主流化意識培力，強化族
群主流意識與知能，並將族群觀點納入政策、計畫及方案
制訂、預算編列及資源分配，促進良好族群發展環境，爰
辦理培力工作坊講座。

二、旨揭工作坊報名資訊如下：

(一)參訓對象：自由報名參加。

(二)研習地點：柳營尖山埤渡假村（地址：臺南市柳營區旭
山里60號；電話：06-6233888）。

(三)訓練及報到時間：111年10月26日(星期三)至10月28日
(星期五)，參訓人員請於111年10月26日(星期三)上午8
時40分前報到，全程參與者給予公務人員終身學習時數
或教師研習時數。



(四)報名期間及方式：請參訓人員於111年9月13日(星期二)前，填寫Google報名表單(<https://forms.gle/1MzkPfe9zfVo1UPa8>)完成報名，先報名者優先錄取，額滿為止。

(五)學員膳食：研習期間提供111年10月26日午晚餐、10月27日早午晚餐及10月28日早午餐。

(六)學員住宿：研習期間提供111年10月26日至27日共二晚住宿，亦可選擇不住宿。

(七)學員交通：開訓日及結訓日，於永華市政中心、民治市政中心及新營火車站，提供往返柳營尖山埤渡假村之交通接駁(發車時間詳見報名表單)，亦可自行前往。

三、研習期間注意事項，將於報名成功後以電子信箱通知。

四、請貴單位核予參訓人員研習期間公假，各級學校教師課務自理。

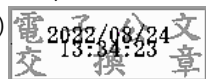
五、因應嚴重特殊傳染性肺炎及多種呼吸道傳染病防疫措施，研習期間應全程配戴口罩；若有下列情形之一者，請勿到訓，並請通知本案承辦人員黃小姐(電話：06-2991111分機1859、電子郵件：yuhan0920@mail.tainan.gov.tw)進行換員：

(一)依中央流行疫情指揮中心公布之「具感染風險者追蹤管理機制」，需「居家隔離」、「居家檢疫」、「加強自主健康管理」及「自主健康管理」，且尚未期滿者。

(二)有發燒、乾咳、倦怠、四肢無力、呼吸急促、上呼吸道症狀(咳嗽、喉嚨痛、打噴嚏、呼吸困難等)、肌肉痛、頭痛、腹瀉、嗅覺或味覺喪失(或異常)等症狀者。

正本：臺南市各區公所、臺南市政府所屬各級學校

副本：臺南市政府客家事務委員會(含附件)



裝

訂

線

